

入居者様 募集中

サービス付き高齢者向け住宅

LUPINハウス宝来

ルーピン

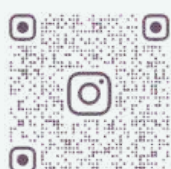
入居費用
月額

165,000

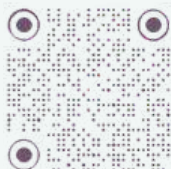
円(税込)



SNSやってます♪ご覧ください



Instagram



TikTok



サービス付き高齢者向け住宅とは

高齢者の方が安心して居住できるバリアフリー構造の賃貸等の住まい。
基本的には要支援・要介護認定をお持ちの方は、介護保険の
在宅サービス（外部サービス）を利用していただくことが可能です。

■ 入居要件 ■

- ・ 60歳以上の方
- ・ 事業対象者、要支援、要介護認定を受けている方
- ※ 上記に加え、一人暮らしや在宅生活が不安な方

■ 月額入居費用 ■

- ・ 家賃 65,000円
- ・ 食費(税込) 44,000円
- ・ 共益費 46,000円
- ・ 管理費 10,000円
- 合計 165,000円

■ 別途追加費用 ■

- ＊ 居室火災保険料（加入要）
- ＊ 眠りスキャン
ベッド上の状態や呼吸・心拍等を検出し、
睡眠・覚醒状態を検知するセンサー。
- ＊ 特別食
ムース食・ソフト食・腎臓食

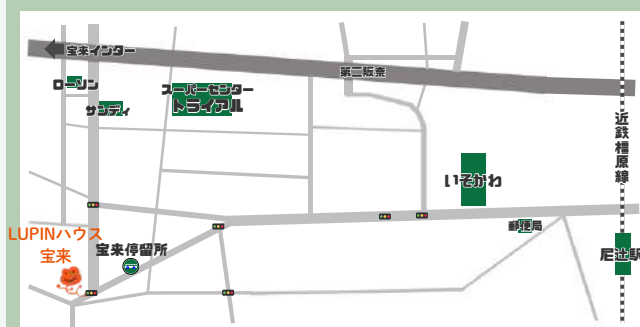
※ 介護保険在宅サービス自己負担（1～3割負担）、医療費、日用品費、オムツ費用、
理美容費等は、上記の月額入居費用には含まれません。

■ ポイント ■

- ・ 外部サービス自由選択
- ・ 介護保険サービス以外の日常生活支援（巡回、体調確認、身体ケア）
- ・ ルピナスグループの看護・リハビリ・介護、医療機関との連携
- ・ 医療ケアが必要な方への支援、看取りケア対応
- ※ 経管栄養、喀痰吸引、インシュリンが常時必要な方は要相談
- ・ BCP対策 災害時の対策をハード面、ソフト面で強化

■ 施設の詳細 ■

- ・ 定員 30名
- ・ 全室個室 1室 19.27㎡
- ・ 居室設備
エアコン、IH調理器、トイレ、温水手洗い、
照明器具、クローゼット、ナースコール
- ・ 共用設備
玄関オートロック、AIカメラセンサー、食堂、
洗濯室、浴室（個浴3ヶ所）、相談室、
無料Wi-Fi、トレーニングマシン等



外出自由。近隣は、整備された歩道で歩きやすい。
徒歩圏内に、スーパーやコンビニが多数あります。

有限会社LUPIN

サービス付き高齢者向け住宅

LUPINハウス宝来

TEL:0742-94-3170

FAX:0742-94-3171



住所

〒631-0845

奈良県奈良市宝来4丁目9番30号



宝来インター降りてすぐ

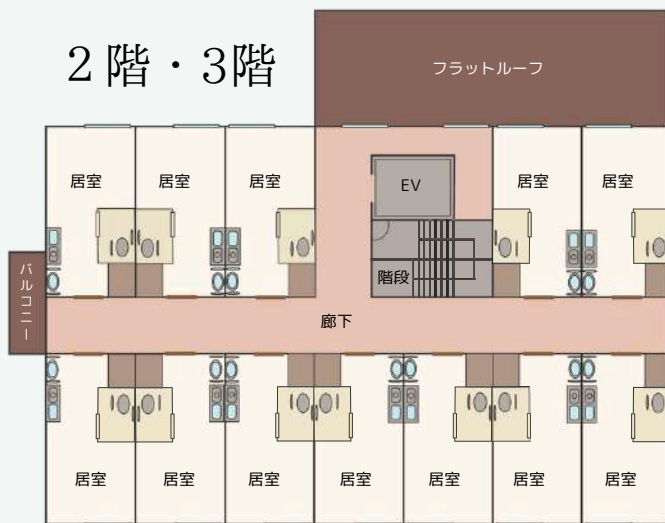
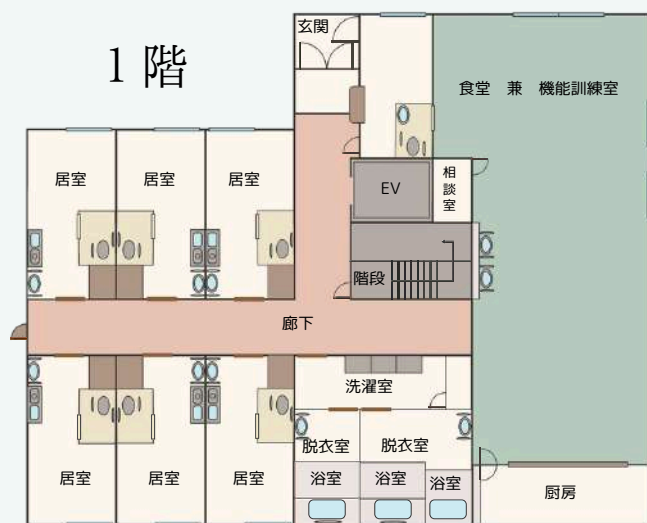


近鉄橿原線 尼辻駅 徒歩15分



奈良交通 宝来停留所 徒歩3分





居室

エアコン・IH調理器・トイレ・温水手洗い・クローゼット・照明器具・ナースコール設備。3階の居室からは若草山も一望。



食堂

機能訓練室と併設の食堂。広々とした開放的な空間でお食事をおとりいただけます。



機能訓練室

コグニバイク(二重課題のできるマシン)などのトレーニングマシンを設置しています。



浴室

広々とした浴室で個浴は3ヶ所。手すり、シャワーチェア完備。リフト浴も設置され、どなたでも安心してご入浴可能です。



洗濯室

洗濯機は3台、乾燥機も設置。入居者様、ご家族様、ヘルパーの方にご自由にご利用いただけます。



廊下

廊下幅は広く、車椅子や歩行器をご利用の方がすれ違うのにも余裕があります。

